

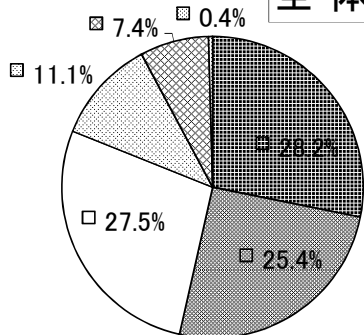
平成21年度 四條畷学園中学校 「生徒 学校評価アンケート結果」

全学年(全コース)

コース別	被験者数
APEX	19
英数	382
発展	102
計	503

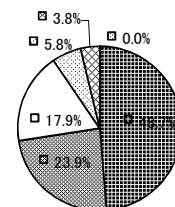
学年	被験者数
1学年	177
2学年	170
3学年	156
計	503

全体集計

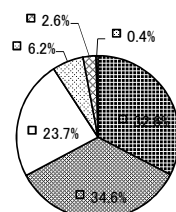


- 大変思う
- どちらかといえば思う
- 普通
- あまり思わない
- 全く思わない
- 無回答

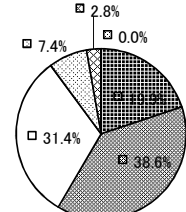
1. 入学して良かったか



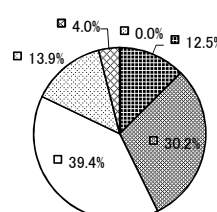
2. 学力向上に積極的か



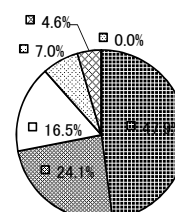
3. 授業がわかりやすいか



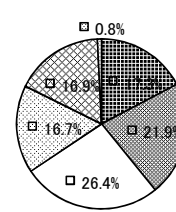
4. 授業に意欲的か



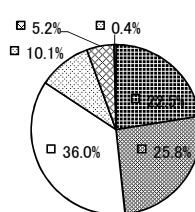
5. 行事は充実しているか



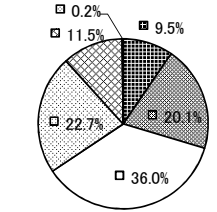
6. 校則は妥当か



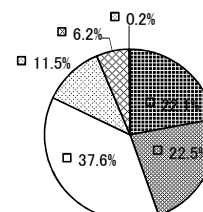
7. マナーの指導は



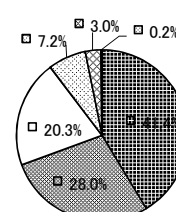
8. 校則は守っているか



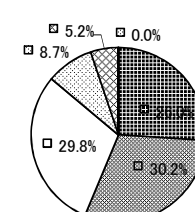
9. 生徒会は活発か



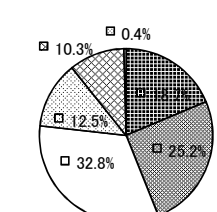
10. 友人関係は良いか



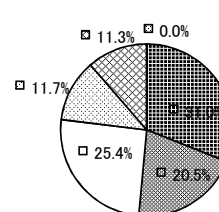
11. 生徒と先生の関係は良いか



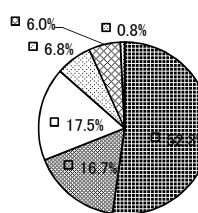
12. 「いじめ」の対応は適切か



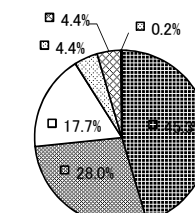
13. 制服には満足か



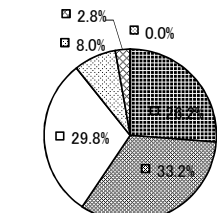
14. クラブは楽しいか



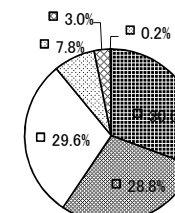
15. 施設・設備は良いか



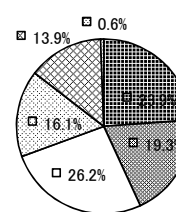
16. 校内の美化は良いか



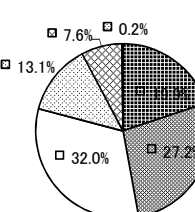
17. 進路の面談は充分か



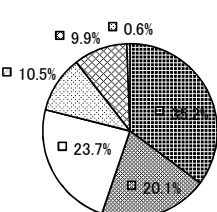
18. ノーチャイムは良いか



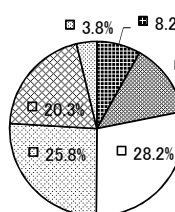
19. あいさつは定着してるか



20. 読書タイムは良いか



21. 学習時間は



- 4以上
- 3~4
- 2~3
- 1~2
- 1以下
- 無回答

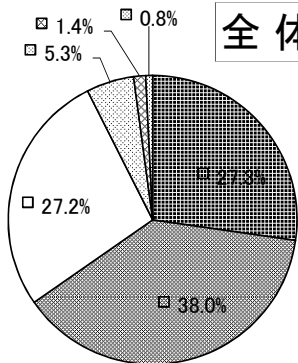
平成21年度 四條畷学園中学校 「保護者 学校評価アンケート結果」

全学年(全コース)

コース別	被験者数
APEX	17
英数	320
発展	92
計	429

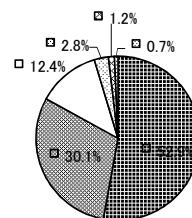
学年	被験者数
1学年	165
2学年	149
3学年	115
計	429

全体集計

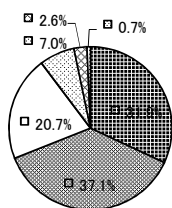


- 大変思う
- どちらかといえば思う
- 普通
- あまり思わない
- 全く思わない
- 無回答

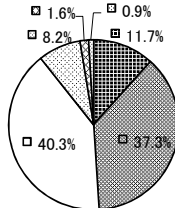
1. 入学させて良かったか



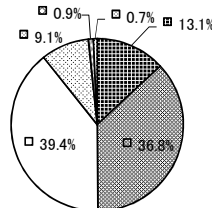
2. 学力向上に積極的か



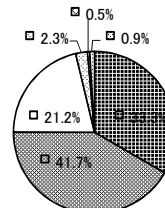
3. 授業がわかりやすいか



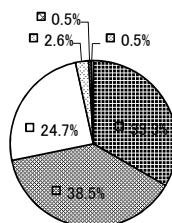
4. 授業に意欲的か



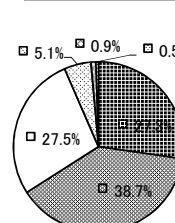
5. 行事は充実しているか



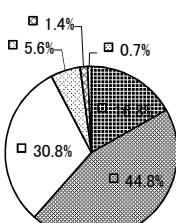
6. 校則は妥当か



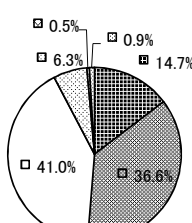
7. マナーの指導は



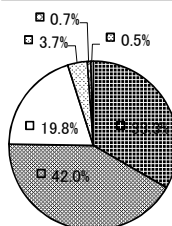
8. 校則は守っているか



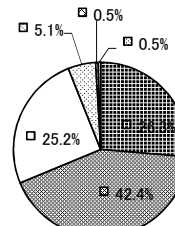
9. PTAは活発か



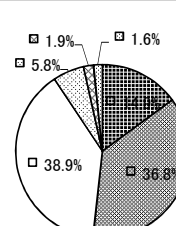
10. 友人関係は良いか



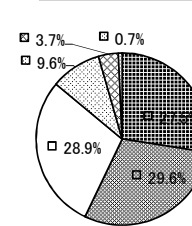
11. 生徒と先生の関係は良いか



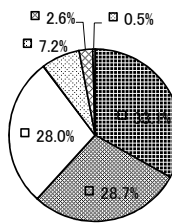
12. 「いじめ」の対応は適切か



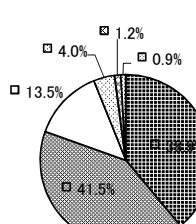
13. 制服には満足か



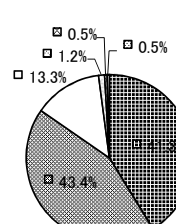
14. クラブは楽しいか



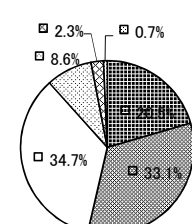
15. 施設・設備は良いか



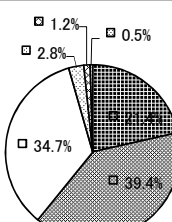
16. 校内の美化は良いか



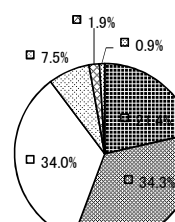
17. 個人面談は充分か



18. 校内安全は大丈夫か



19. 学校情報はよく伝わっているか



20. 学校の雰囲気は良いか

